



# Betreutes Wohnen Kostenübersicht 1

## Apartments Am Krankenhaus 5 (Baujahr 2000)

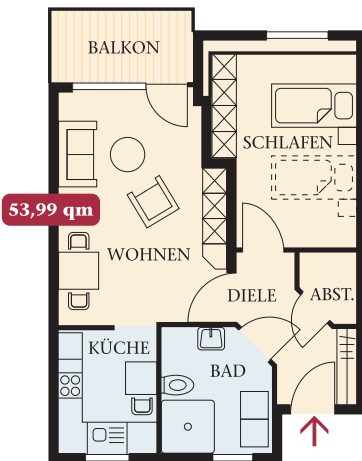
Grundmiete monatlich **7,50 €/m<sup>2</sup>**

Wohnungsgröße	Miete	Betreuungs- pauschale 1 Person	Betreuungs- pauschale 2 Personen	Betriebs- kosten- Umlage	Gesamt
53,48 m <sup>2</sup>	401,10 €	46,00 €		108,00 €	<b>555,10 €</b>
53,48 m <sup>2</sup>	401,10 €		66,00 €	118,00 €	<b>585,10 €</b>
53,99 m <sup>2</sup>	404,93 €	46,00 €		108,00 €	<b>558,93 €</b>
53,99 m <sup>2</sup>	404,93 €		66,00 €	118,00 €	<b>588,93 €</b>
62,50 m <sup>2</sup>	468,75 €	46,00 €		125,00 €	<b>639,75 €</b>
62,50 m <sup>2</sup>	468,75 €		66,00 €	135,00 €	<b>669,75 €</b>

Die Küche ist in allen Wohnungen möbliert.

Die Betriebskosten sind abhängig von Wohnungsgröße und Bewohneranzahl. Zum Jahresende wird eine verbrauchs- und kostenabhängige Schlussabrechnung erstellt.

Grundriss eines Apartments mit **53,99 m<sup>2</sup>**



Grundriss eines Apartments mit **62,50 m<sup>2</sup>**

