



St. Elisabeth-Stift Sendenhorst

- Langzeitpflege
- Kurzzeitpflege
- Palliative Pflege
- Tagespflege
- Betreutes Wohnen

Nähe. Wärme. Geborgenheit.

Mitten im Leben

Das St. Elisabeth-Stift – ein neues Zuhause mitten in Sendenhorst, unmittelbar am St. Josef-Stift und fest verwurzelt im Sendenhorster Gemeindeleben. Viele Ehrenamtliche und verschiedene Vereine bereichern den Alltag im St. Elisabeth-Stift.

Das St. Elisabeth-Stift bietet älteren Menschen ein verlässliches Angebot rund um Wohnen und Pflege, individuell abgestimmt auf die ganz persönlichen Wünsche und Bedürfnisse. So viel Selbstständigkeit wie möglich und so viel Unterstützung wie nötig – getreu diesem Leitsatz stehen individuell wählbare Angebote zur Verfügung:

- Einzelappartements in der Langzeitpflege
- Einzel- und Doppelappartements in der Kurzzeitpflege
- Tagespflege
- Palliativpflege in Kooperation mit der „Heinrich und Rita Laumann-Stiftung“
- Barrierefreie Wohnungen im „Betreuten Wohnen“



- Mittagstisch und offener Café-Bereich
- Ambulante Kranken- und Altenpflege der Caritas Sozialstation St. Elisabeth

Wir legen besonderen Wert darauf, die uns anvertrauten Menschen mit ihren Wünschen und Eigenheiten zu akzeptieren und bestmöglich zu



begleiten. Mit fachlicher Kompetenz und Engagement pflegen und begleiten wir Menschen rehabilitativ, ressourcenerhaltend oder palliativ, je

nach persönlicher Lebenssituation.

Seelsorgliche Begleitung und Gespräche entspringen dem christlichen Grundverständnis



unseres Hauses. Regelmäßig finden in der Kapelle des St. Josef-Stifts und im Haus evangelische und katholische Gottesdienste statt.

Unser Haus ist ein Ort der Begegnung. Angehörige und Besucher sind herzlich willkommen, auch zu unseren kulturellen und religiösen Veranstaltungen. Wir setzen uns mit vielen Partnern im Quartier dafür ein, dass sich Sendenhorst immer weiter zu einer demenzfreundlichen Stadt entwickelt.

Geborgenheit und Wärme

Ein Haus wird erst durch Wärme und Geborgenheit zu einem Zuhause, durch das Wechselspiel von Teilnahme an der Gemeinschaft und Rückzugsmöglichkeit.

Großzügige Wohn- und Esszimmer, gemütliche Sitzecken und der Innenhofgarten laden zum Verweilen ein. Bei schönem Wetter nutzen Bewohner, Gäste und Besucher gerne den geschützten Innenhofgarten oder den Park am St. Josef-Stift. In diesem einladenden Ambiente finden drinnen und draußen vielfälti-

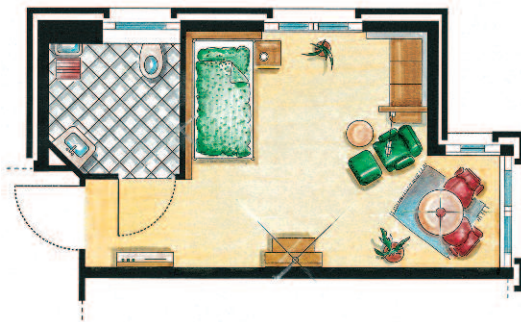


ge Aktivitäten statt. Ehrenamtliche, Vereine, Schulen und

Kindergärten bereichern zusätzlich die hauseigenen Angebote und kulturellen Veranstaltungen.

Zum Wohlbefinden gehört auch ein sorgsam erstellter Speiseplan. Dabei orientieren sich die Köche gerne an den Wünschen und Vorlieben unserer Bewohner und stehen regelmäßig im Austausch.

Unsere fachlich geschulten Mitarbeiter sind auch kompetente Ansprechpartner für Angehörige. Wir stehen ihnen in



Beispiel eines Einzelappartements mit ca. 31 qm

guten und schweren Stunden bei und unterstützen bei der ethischen Abwägung schwieriger Fragen.

Unsere Einzelappartements im Altenwohnheim bieten:

- großzügige Grundrisse und moderne Gestaltung
- barrierefreie und geräumige Sanitärebereiche
- helle, freundliche Möblierung und lichtdurchflutete Erkerbereiche
- Möglichkeiten zur individuellen Gestaltung
- Kabelfernsehen und Telefonanschluss

Gut umsorgt leben mit Demenz

Gerade für Menschen mit Demenz ist es entscheidend, noch vorhandene Fähigkeiten zu erhalten und Gewohnheiten weiterleben zu können.

Genau daran orientiert sich das Konzept der Wohngruppen. In einer überschaubaren Gruppe von 12 bis 15 Bewohnern wird



Gemeinschaft in einem gemütlichen Wohn-Ess-Bereich gelebt. Je nach Fähigkeiten und Interessen können sich die Bewohner an Aufgaben des Alltags beteiligen oder handwerklich und kreativ tätig werden.

Die Pflege und Betreuung wird für jeden unserer Bewohner so individuell wie möglich gestaltet. Im engen Austausch mit den Bewohnern und ihren Angehörigen versuchen wir, die bisherigen

Gewohnheiten und Vorlieben der uns anvertrauten Menschen in ihr neues Lebensumfeld in der Wohngemeinschaft zu integrieren.

Menschen mit Demenz leben in ihrer eigenen Welt. Das wird respektiert und akzeptiert. Unsere Tagesstruktur bildet den Rahmen, in dem Bewohnerinnen und Bewohner ihren eigenen Rhythmus leben können.

Ein Zuhause auf Zeit

Kurzzeitpflege

Die Kurzzeitpflege im St. Elisabeth-Stift bietet eine vollstationäre Versorgung für eine begrenzte Zeit.

Dies kann z. B. im Anschluss an einen Krankenhausaufenthalt der Fall sein. Auch wenn Angehörige Urlaub machen möchten oder aus anderen Gründen an der Pflege gehindert sind, kann Kurzzeitpflege oder Verhinderungspflege genutzt werden.

Während des Aufenthalts in einem unserer Kurzzeitpflege-Appartements lernt der Gast das Leben im St. Elisabeth-Stift kennen.



Kurzzeitpflege bietet:

- An den Bedürfnissen orientierte, rehabilitative, ressourcenerhaltende oder palliative Pflege
- Sicherstellung der ärztlichen Versorgung durch Zusammenarbeit mit den niedergelassenen Ärzten
- Ausführung ärztlicher Verordnungen
- Speiseplan unter Berücksichtigung besonderer Wünsche, z. B. Diätkost
- Alltagsbegleitung und Tagesstrukturierung
- Möglichkeit zur Teilnahme an kulturellen und religiösen Angeboten im Haus

Kurzzeitpflege ist eine Leistung der Pflegeversicherung. Wir beraten Sie gerne.

In guten Händen

Palliative Pflege

In der letzten Lebensphase brauchen Menschen die Gewissheit, dass sie nicht allein, sondern in jeder Hinsicht gut versorgt und begleitet sind. Es ist ein wichtiges Ziel der palliativen Pflege, ein Höchstmaß an Lebensqualität zu ermöglichen. Im Vordergrund steht dabei die frühzeitige Linde-

rung von Schmerzen und anderen Symptomen sowie – unter Einbeziehung der Angehörigen – das Eingehen auf psychische, soziale und spirituelle Fragen.

In Kooperation mit der „Heinrich und Rita Laumann-Stiftung“ bieten wir für Sendenhorster Bürger zwei palliative Pflegeplätze an. Sie stehen

bereit, wenn die häusliche Pflege Schwerkranker oder Sterbender an eine Grenze kommt oder pflegende Angehörige plötzlich ausfallen.

In der palliativen Pflege arbeiten wir eng mit dem ambulanten Palliativnetz und der Hospizbewegung im Kreis Warendorf zusammen.



Tagsüber gut betreut

Tagespflege

In der Tagespflege werden ältere Menschen rundum betreut und kehren abends in die eigene Wohnung zurück. Gerne organisieren wir dabei die Fahrten. Sie haben die Wahl, an welchen Tagen Sie das Angebot nutzen. Ein Probetag ist kostenfrei.

Die Tagespflege im Überblick:

- Ältere Menschen können länger in ihrer vertrauten Umgebung bleiben, sind aber tagsüber nicht allein zu Hause.
- Sie treffen in gemütlicher Atmosphäre mit Menschen zusammen und knüpfen neue Kontakte.
- Ihr Tagesablauf ist strukturiert und wird gezielt aktiv und kreativ gestaltet: z. B. Gymnastik, Singen, Gesellschaftsspiele, Kochen und Backen, Gedächtnistraining, Ausflüge, Spaziergänge.
- Kompetente und einfühlsame Pflege; Menschen mit



Demenz werden durch Fachkräfte begleitet.

- Ärztlich verordnete medizinische Versorgung (z. B. Medikamentengabe, Blutzuckerkontrollen) wird durch Pflegefachkräfte ausgeführt.
- Gemeinsame Mahlzeiten, Gottesdienste und jahreszeitliche Feste und Veranstaltungen.
- Pflegendе Angehörige werden entlastet und können die Anforderungen von Pflege, Beruf und Familie besser vereinbaren.
- Angehörige finden in den Mitarbeitern qualifizierte Gesprächspartner zu Fragen der häuslichen Pflege.

Die Tagespflege ist eine Leistung der Pflegeversicherung. Wir beraten Sie gerne.



Eigenständig, aber nicht alleine

Betreutes Wohnen

Selbstständigkeit auch im Alter erhalten – das wünschen sich viele. Betreutes Wohnen ist für Menschen, die Unterstützung benötigen, ihre Eigenständigkeit aber soweit wie möglich behalten möchten, die ideale Lösung. Denn hier bestimmen Sie, wo, wann und in welchem Umfang Sie

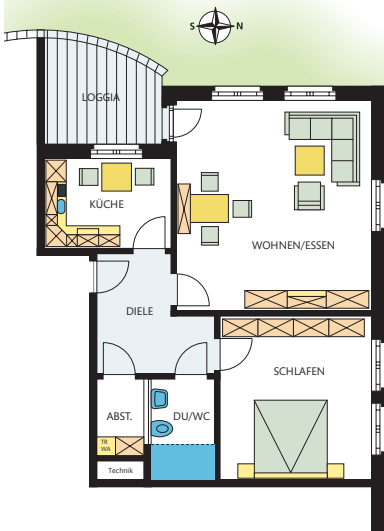
Hilfe in Anspruch nehmen. Ein Netz von Unterstützungsmöglichkeiten vermittelt Sicherheit, und die Nähe zum St. Elisabeth-Stift bietet die Möglichkeit, Gemeinschaft zu erleben.

Das betreute Wohnen am St. Elisabeth-Stift umfasst 24 barrierefrei ausgestattete Wohnungen, die für ein bis zwei

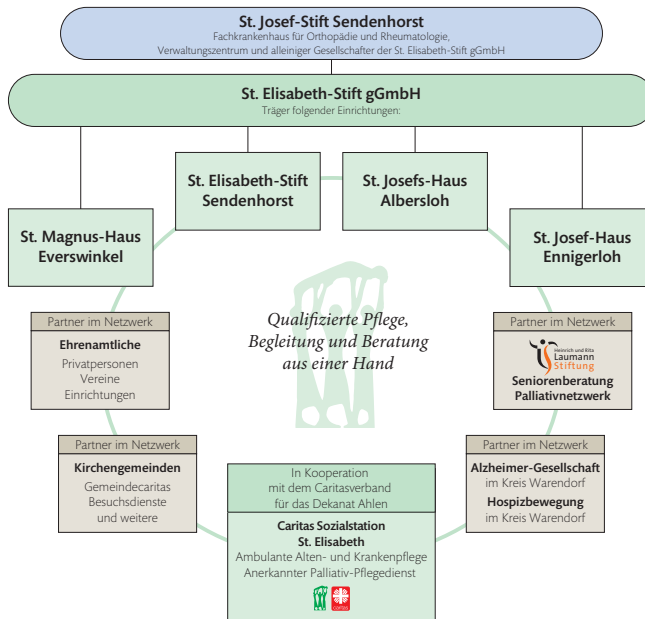


Personen geplant sind und alle mit Hausnotruf ausgestattet sind. Grundrisse von 45 bis 77 Quadratmetern Wohnfläche bieten jeweils Platz für einen großzügigen Wohnraum, Schlafzimmer, Bad und einen Küchenbereich. Terrasse oder Balkon, Abstellräume und Parkplätze am Haus komplettieren die Ausstattung. Allen Mietern steht der Service des St. Elisabeth-Stifts zur Verfügung – vom Mittagstisch bis zu geselligen Veranstaltungen im Haus.

Beispielwohnung
mit ca. 77 qm



Pflege- und Betreuungsnetz



Caritas Sozialstation St. Elisabeth

Ambulante Pflege zu Hause

- ärztlich verordnete Leistungen der Behandlungspflege
- Leistungen im Rahmen der Pflegeversicherung
- Betreuungsleistungen
- anerkannte Palliativpflege
- Vermittlung: Hausnotruf, Essen auf Rädern

Ihre Ansprechpartnerin:

Birgit Wonnemann
Pflegedienstleitung
Telefon: 02526 300-3030
caritas-sozialstation@caritas-ahlen.de
www.caritasverband-ahlen.de

Wir sind für Sie da

Sie wünschen weitere Informationen und möchten gerne das St. Elisabeth-Stift persönlich kennenlernen? Rufen Sie an, wir freuen uns auf Sie!

Hausleitung:

Markus Giesbers und Sabina von Depka Prondzinski

Telefon: 02526 300-1800

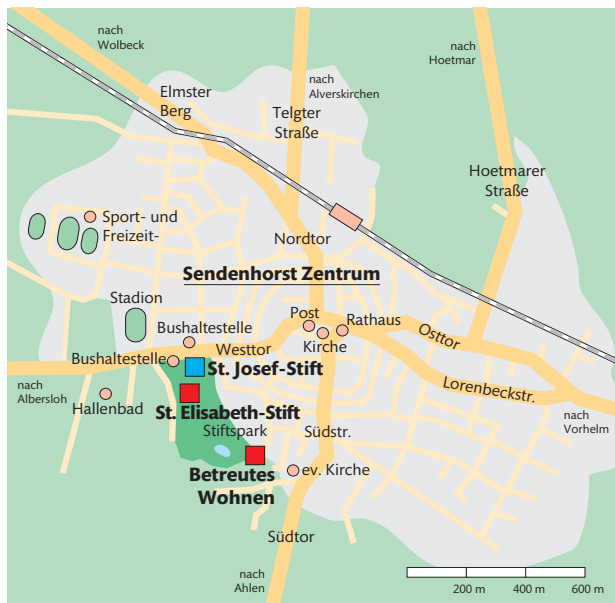
Träger des St. Elisabeth-Stifts ist die St. Elisabeth-Stift gGmbH
Westtor 7, 48324 Sendenhorst



Markus
Giesbers



Sabina
von Depka
Prondzinski



St. Elisabeth-Stift Sendenhorst

Westtor 7

48324 Sendenhorst

Telefon: 02526 300-1800

Telefax: 02526 300-1888

info@st-elisabeth-stift.de

www.st-elisabeth-stift.de