



# St. Magnus-Haus Everswinkel

- Langzeitpflege
- Kurzzeitpflege
- Tagespflege
- Betreutes Wohnen

Nähe. Wärme. Geborgenheit.

# Mitten im Leben

Das St. Magnus-Haus – ein Ort des Lebens: Es befindet sich nah zum Everswinkeler Ortskern und hat seinen festen Platz im Everswinkeler Gemeindeleben durch die Einbindung in ein Netzwerk des kirchlichen, gemeindlichen, sozialen und kulturellen Lebens. Viele Ehrenamtliche und Vereine bereichern das Leben im St. Magnus-Haus mit Angeboten und Veranstaltungen vor Ort.

Das St. Magnus-Haus bietet älteren Menschen ein verlässliches Angebot rund um Wohnen, Pflege und Betreuung, individuell abgestimmt auf die ganz persönlichen Wünsche und Bedürfnisse. So viel Selbstständigkeit wie möglich und so viel Hilfe wie nötig – getreu diesem Leitsatz stehen individuell wählbare Angebote zur Verfügung:

- Einzelappartement in der Langzeitpflege
- Kurzzeitpflege



- Tagespflege
- Barrierefreie Wohnungen im „Betreuten Wohnen“
- Mittagstisch und offener Café-Bereich
- Ambulante Kranken- und

Altenpflege der Caritas Sozialstation St. Elisabeth

Uns ist wichtig, die uns anvertrauten Menschen mit ihren Wünschen und Eigenheiten zu



akzeptieren und bestmöglich zu begleiten. Mit fachlicher Kompetenz und Engagement pflegen und begleiten wir Menschen rehabilitativ, ressourcenerhaltend oder pallia-

tiv, je nach persönlicher Lebenssituation.

Helle, freundliche Räume sowie gemütliche Sitzcken laden zum Verweilen ein. Der offene Café-Bereich mit der

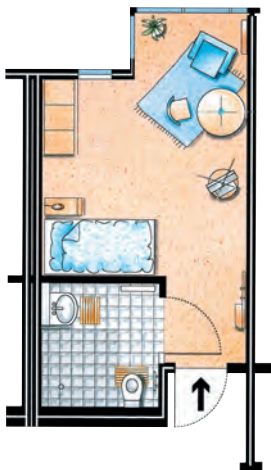


„Kleinen Kneipe“ ist ein beliebter Treffpunkt. Bei schönem Wetter nutzen Bewohner und Besucher gerne die Café-Terrasse und die bunt blühenden Außenanlagen. Zum Wohlbefinden trägt auch ein sorgsam erstellter Speiseplan bei, der die Wünsche und Vorlieben der Bewohner berücksichtigt. Regelmäßig finden in der Hauskapelle evangelische und katholische Gottesdienste statt. Seelsorgliche Gespräche und Begleitung entspringen dem christlichen Grundverständnis unseres Hauses.

Das St. Magnus-Haus ist ein Ort der Begegnung. Angehörige und Besucher sind herzlich willkommen.

# Geborgenheit und Wärme

Ein Haus wird erst durch Geborgenheit und Wärme zu einem Zuhause, durch das Wechselspiel von Teilnahme an Gemeinschaft und Rückzugsmöglichkeit. Uns liegt am Herzen, die Bewohnerinnen und Bewohner in ihrer Eigenständigkeit zu fördern und ihre Wünsche und Eigenheiten zu akzeptieren. Körper, Geist und Seele – diese Einheit steht für uns im Mittelpunkt



Beispiel eines Einzelappartements mit ca. 24 m<sup>2</sup>

einer individuellen und ganzheitlichen Pflege. Unsere fachlich geschulten Mitarbeiterinnen und Mitarbeiter sind auch kompetente Ansprechpartner für Angehörige.

Unsere Einzelappartements im Altenwohnheim bieten:

- Gut geschnittene Grundrisse und moderne Gestaltung
- barrierefreie und geräumige Sanitärbereiche
- helle, freundliche Möblierung und lichtdurchflutete Erkerbereiche

- Möglichkeiten zur individuellen Gestaltung
- Satellitenfernsehen und Anschluss für Telefon/Internet

## **Gut umsorgt leben mit Demenz**

Gerade für Menschen mit Demenz ist es entscheidend, noch vorhandene Fähigkeiten zu erhalten und Gewohnheiten weiterleben zu können. Genau daran orientiert sich das Konzept der Wohngemeinschaften für Menschen mit Demenz. In einer über-

schaubaren Gruppe von zehn Bewohnern wird Gemeinschaft in einem gemütlichen Wohn-Ess-Bereich gelebt. Je nach Fähigkeiten und Interessen können sich die Bewohner an Aufgaben des Alltags beteiligen oder handwerklich und kreativ tätig werden.

Die Pflege und Betreuung wird für jeden unserer Bewohner so individuell wie möglich gestaltet. Im engen Austausch mit den Bewohnern und ihren Angehörigen versuchen wir, die bisherigen Gewohnheiten und Vorlieben der uns anvertrauten Menschen in ihr neues Lebensumfeld in der Wohngemeinschaft zu integrieren.

Menschen mit Demenz leben in ihrer eigenen Welt. Das wird respektiert und akzeptiert. Es gibt eine Tagesstruktur, den Bewohnern wird aber ihr eigener Rhythmus sowie größtmögliche Freiheit gelassen.



# Kein Tag wie jeder andere



## Tagespflege

In der Tagespflege werden ältere Menschen rundum betreut und kehren abends in die eigene Wohnung zurück. Gerne organisieren wir dabei die Fahrten. Sie haben die

Wahl, an welchen Tagen Sie das Angebot nutzen wollen. Ein Probetag ist kostenfrei.

### Tagespflege im Überblick:

- Ältere Menschen können länger in ihrer vertrauten

Umgebung bleiben, sind aber tagsüber nicht allein zu Hause.

- Sie treffen in gemütlicher Atmosphäre mit Menschen zusammen und knüpfen neue Kontakte.



- Ihr Tagesablauf ist strukturiert und wird gezielt aktiv und kreativ gestaltet: z. B. Gymnastik, Singen, Gesellschaftsspiele, Kochen und Backen, Gedächtnistraining, Ausflüge, Spaziergänge.

- Kompetente und einfühlsame Pflege; Menschen mit Demenz werden durch Fachkräfte begleitet.
- Ärztlich verordnete medizinische Versorgung (z. B. Medikamentengabe, Blutzuckerkontrollen) wird durch Pflegefachkräfte ausgeführt.
- Gemeinsame Mahlzeiten, ev. und kath. Gottesdienste und jahreszeitliche Feste und Veranstaltungen.
- Pflegenden Angehörigen werden entlastet und können

die Anforderungen von Pflege, Beruf und Familie besser vereinbaren.

- Angehörige finden in den Mitarbeitern qualifizierte Gesprächspartner zu Fragen der häuslichen Pflege.

Tagespflege ist eine Leistung der Pflegeversicherung. Wir beraten Sie gerne.

**Info und Kontakt zur Tagespflege:**

Stephanie Ziegeldorf  
Telefon 02582 6697-20



# Eigenständig, aber nicht alleine



### **Betreutes Wohnen**

Selbstständigkeit auch im Alter erhalten – das wünschen sich viele. Betreutes Wohnen ist für Menschen, die Unterstützung benötigen, ihre Eigenständigkeit aber so weit wie möglich behalten möchten, die ideale Lösung. Denn hier bestimmen Sie, wo, wann und in welchem Umfang Sie Hilfe in Anspruch nehmen möchten. Ein Netz von Unterstützungsangeboten vermittelt Sicherheit, und die Nähe zum St. Magnus-Haus

bietet die Möglichkeit, Gemeinschaft zu erleben.

Das Betreute Wohnen am St. Magnus-Haus umfasst 42 barrierefrei ausgestattete Wohnungen, die für ein bis zwei Personen geplant und alle mit Hausnotruf ausgestattet sind. Zwei Grundrisse mit 50 und 60 Quadratmetern Wohnfläche bieten jeweils Platz für einen großzügigen Wohnraum, Schlafzimmer, Bad und einen Küchenbereich. Terrasse oder Balkon, Abstellräume

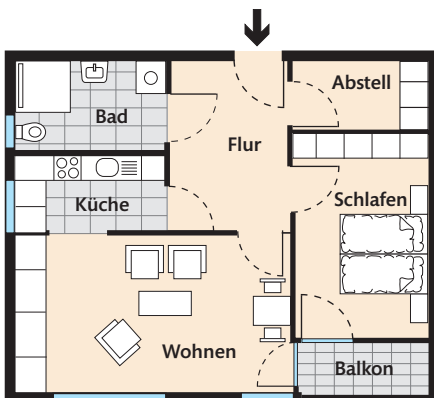
und Parkplätze am Haus komplettieren die Ausstattung.

Allen Mietern steht der Service des St. Magnus-Hauses zur Verfügung – vom Mittagstisch bis zu geselligen Veranstaltungen im Haus. Im Café besteht Gelegenheit, sich bei Kaffee und Kuchen oder in gemütlicher Runde zum Klönen, Spielen oder Stricken zu treffen.

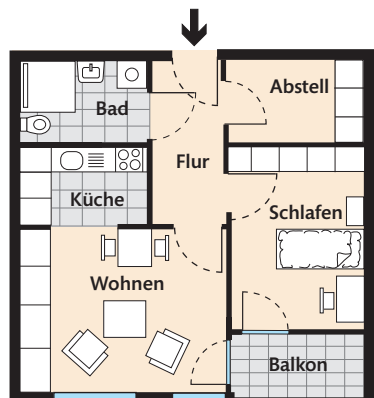
### **Ihre Ansprechpartnerin:**

Tanja Brochtrup  
Telefon 02582 6697-0





Grundriss eines Apartments mit ca. 60 m<sup>2</sup>



Grundriss eines Apartments mit ca. 50 m<sup>2</sup>

# Ein Zuhause auf Zeit

### Kurzzeitpflege

Das St. Magnus-Haus bietet Kurzzeitpflege, das heißt eine vollstationäre Versorgung für eine begrenzte Zeit.

Kurzzeitpflege oder Verhinderungspflege kann genutzt werden zum Beispiel im Anschluss an einen Krankenhausaufenthalt oder wenn Angehörige Urlaub machen möchten oder aus anderen Gründen an der Pflege gehindert sind.

Während des Aufenthalts wohnen die Kurzzeitpflegegäste in einem eigenen Appartement und lernen das Leben im St. Magnus-Haus kennen.

### Kurzzeitpflege bietet:

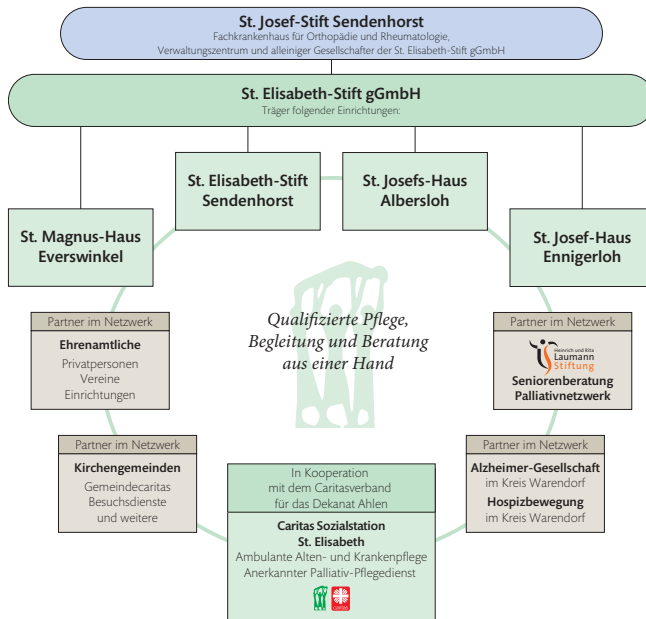
- An den Bedürfnissen orientierte, aktivierende Pflege durch Fachkräfte
- Bei Bedarf palliative Pflege
- Sicherstellung der ärztlichen Versorgung durch Zusammenarbeit mit den niedergelassenen Ärzten
- Ausführung ärztlicher Verordnungen



- Speiseplan unter Berücksichtigung besonderer Wünsche, z. B. Diätkost
- Alltagsbegleitung und Tagesstrukturierung
- Möglichkeit zur Teilnahme an kulturellen und religiösen Angeboten im Haus

Kurzzeitpflege und Verhinderungspflege ist eine Leistung der Pflegeversicherung. Wir beraten Sie gerne.

## Pflege- und Betreuungsnetz



### Caritas Sozialstation St. Elisabeth

#### Ambulante Pflege zu Hause

- ärztlich verordnete Leistungen der Behandlungspflege
- Leistungen im Rahmen der Pflegeversicherung
- Betreuungsleistungen
- anerkannte Palliativpflege
- Vermittlung: Hausnotruf, Essen auf Rädern

#### Ihre Ansprechpartnerin:

Daniela Handt  
Pflegedienstleitung  
Telefon: 02582 6697-29  
caritas-sozialstation@caritas-ahlen.de  
www.caritasverband-ahlen.de

# Wir sind für Sie da

Sie wünschen weitere Informationen und möchten gerne das St. Magnus-Haus persönlich kennenlernen? Rufen Sie an, wir freuen uns auf Sie!

Hausleitung:

Jens Hinkemann und Linda Altewische

Telefon: 02582 6697-0

Träger des St. Magnus-Hauses ist die St. Elisabeth-Stift gGmbH  
Westtor 7, 48324 Sendenhorst



Jens  
Hinkemann



Linda  
Altewische



## St. Magnus-Haus Everswinkel

Am Haus Borg 4a

48351 Everswinkel

Telefon: 02582 6697-0

Telefax: 02582 6697-12

info@st-magnus-haus.de

www.st-magnus-haus.de